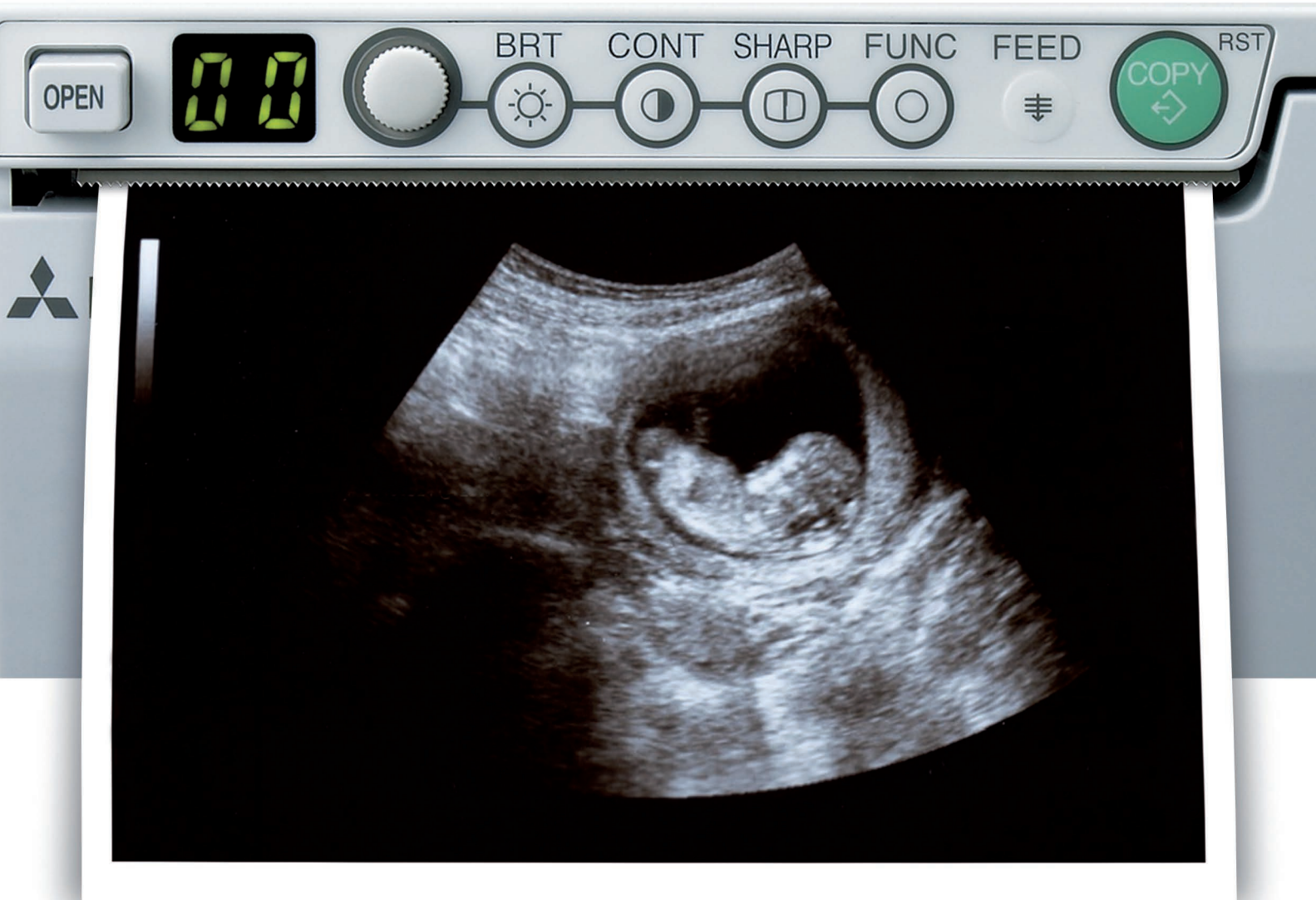


**«Термобумага Mitsubishi Electric»  
лучший выбор для  
«Принтеров Mitsubishi»**



**Тонкая градация оттенков, предотвращение образования статического электричества, ровная глянцевая поверхность, стабильность при хранении...**

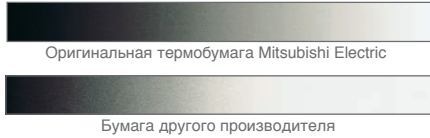
**Разница в качестве по многим параметрам очевидна.**

# Причины, по которым стоит выбрать «Термобумагу Mitsubishi Electric»

Оригинальные расходные материалы Mitsubishi Electric разработаны специально для принтеров Mitsubishi. Использование оригинальных расходных материалов рекомендуется для обеспечения максимальной производительности принтера, стабильности его использования и сохранения его работоспособности в течение длительного времени.

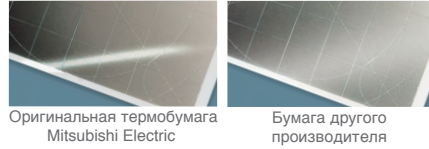
## Лучшая градация

Оригинальные расходные материалы Mitsubishi Electric гарантируют оптимальное качество изображения, полученного при печати на принтерах Mitsubishi, с максимальной тонкостью градации оттенков по шкале серого.



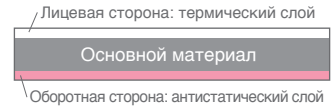
## Красивый глянец и кристальная ясность

Высокий уровень глянца на отпечатках, полученных с помощью термобумаги Mitsubishi, обеспечивает приятные на вид снимки, на которых легко читается текст.



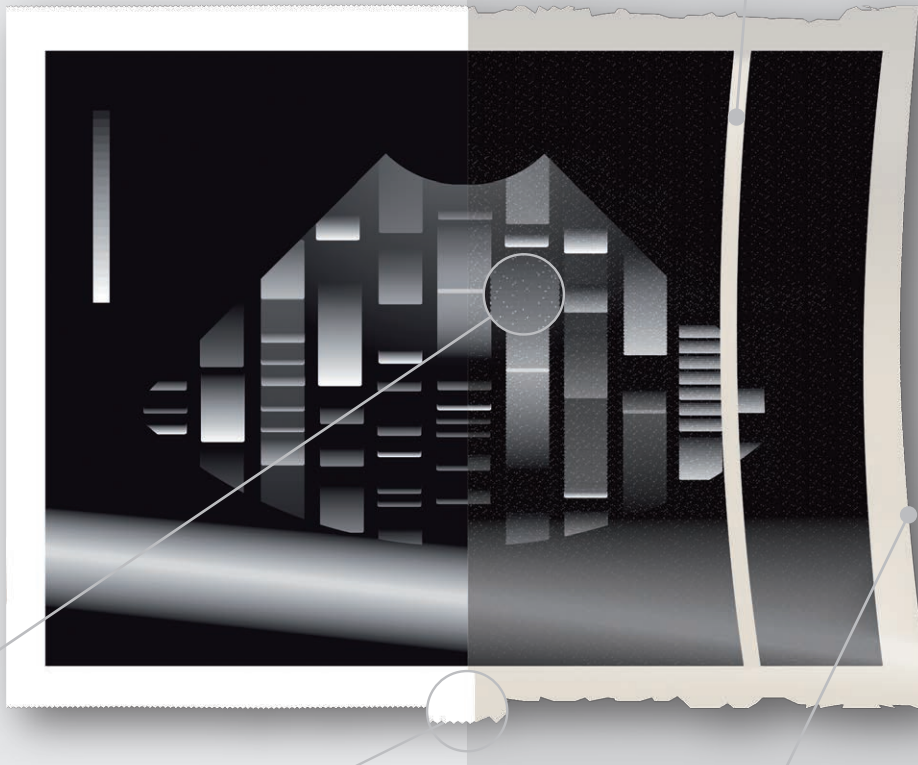
## Предотвращение образования статического электричества

Статическое электричество повреждает термоголовку принтера, что в свою очередь вызывает образование белых полос на отпечатке. Оригинальная термобумага Mitsubishi Electric имеет антистатическое покрытие, предохраняющее термоголовку от повреждений.



## Термобумага Mitsubishi Electric

## Бумага другого производителя



## Предотвращает «белые точки»

Использование бумаги других производителей может привести к низкому качеству изображений, вызванному появлением на отпечатке белых точек. Подобные дефекты на отпечатке могут затруднить процесс диагностики.

## Легко «отрезается»

Термобумага Mitsubishi Electric очень легко обрезать.

## Не закручивается

Оригинальная термобумага Mitsubishi Electric минимизирует закручивание отпечатка, происходящее от нагрева, в особенности при печати очень темных изображений.

*Вышеописанное не обязательно происходит со всеми продуктами других компаний*

## Термобумага Mitsubishi Electric



## ХАРАКТЕРИСТИКИ БУМАГИ

	Тип	Рул./короб.	Короб./упак.	Длина (м)	Макс. плотность (ОП)	Толщина (um, typ)	Цвет	Белизна
KP61B-CE	Стандартная	4	20	20	1.25 или более	80	синий тон	мин. 75%
KP63HM-CE <b>Новинка</b>	Высокой плотности	4	20	18	1.7 или более	80	сепия	мин. 78%
KP65HM-CE	Высокой плотности	4	20	20	1.7 или более	80	синий тон	мин. 71%
KP91HG-CE	Высокой градации	4	20	18	1.7 или более	80	синий тон	мин. 71%
K95HG	Высокой градации	5	20	18	1.9 или более	82	нейтральный	мин. 73%

## НАСТРОЙКИ ПРИНТЕРА

	Тип	Серия P93			Серия P95			
		Яркость	Контраст	Гамма	Яркость	Контраст	Резкость	Гамма
KP61B-CE	Стандартная	0	-1	4	0	0	3	4
KP63HM-CE <b>Новинка</b>	Высокой плотности	0	0	2 или 5	0	0	3	2
KP65HM-CE	Высокой плотности	0	0	5	0	0	3	5
KP91HG-CE	Высокой градации	0	0	5	0	0	3	5
K95HG	Высокой градации	0	0	1	0	0	3	2